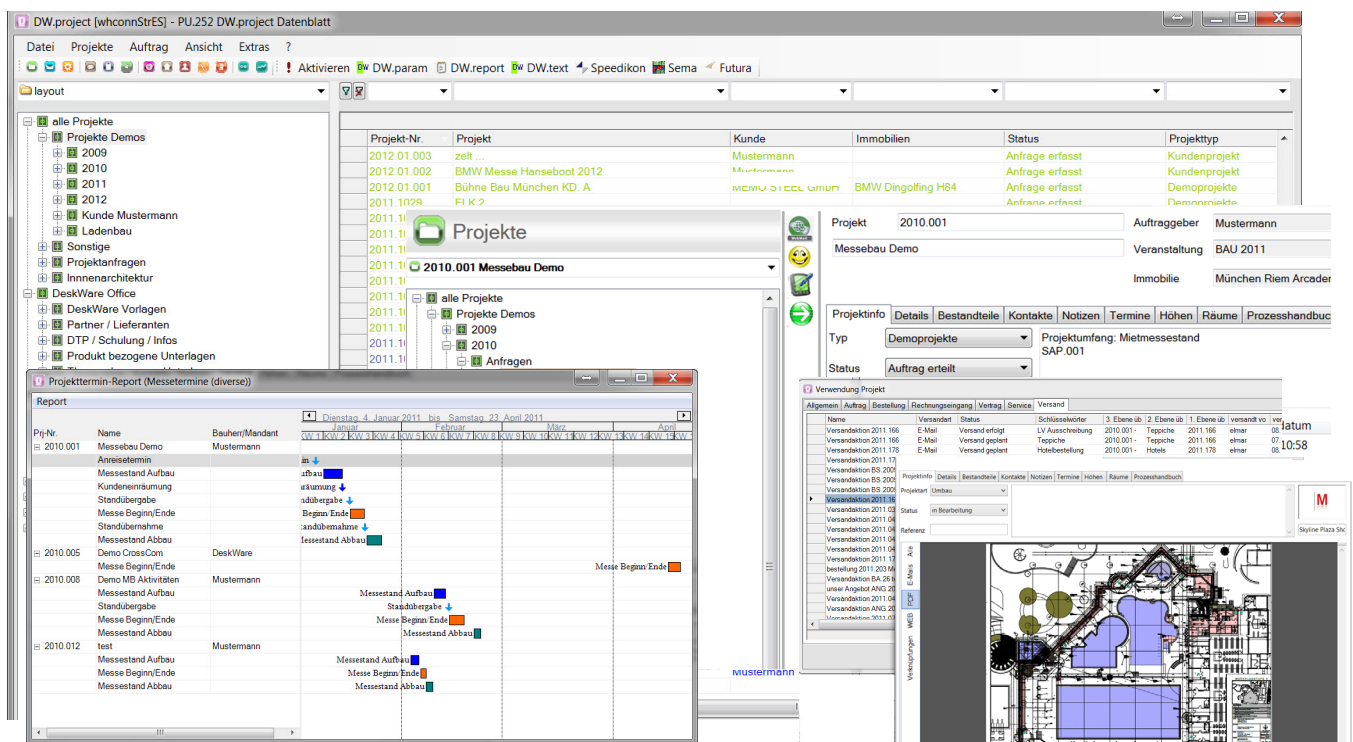


Die zentrale Projektverwaltung von DW.project bietet einen schnellen und stets aktuellen Überblick über alle Projekte, deren Status, Auftraggeber, Veranstaltungen- oder Immobilienzuordnung sowie aller Projektdetails. Ein Projekt vereint alle Daten und Abläufe, Dokumente, Dateien, Links und Bilder sowie Termine, Notizen und Wiedervorlagen.

Für ein effektives Kontaktmanagement leistet eine rollenbasierte Zuordnung von Firmen und Personen zum Projektkontext wertvolle Dienste und stellt direkte Kommunikationsmöglichkeiten von Telefonie, E-Mail und Dokumentenerzeugung zur Verfügung. Individuelle Attributstrukturen sowie eine darauf basierende Nutzung für Dokumente, Auswertungen und Suchvorgänge bieten eine vollständige Anpassbarkeit an ihre Unternehmensvorgaben.

Effiziente Filter- & Suchmethoden sowie eine direkte Übersicht über alle Verwendungen ermöglichen per Knopfdruck die relevanten Projekte aus der Menge der verfügbaren Informationen zu selektieren und sofort zu bearbeiten. DW.project wird durch die direkte Erstellung und Speicherung von E-Mails und Dokumenten sowie der Zuordnung von Scannerdaten zum leistungsfähigen DMS- und Dokumentenmanagementsystem. Lesen Sie hierzu mehr im Datenblatt DW.project DMS. Das Grundmodul dient als Integrationsplattform aller DeskWare Softmodule bis zur vollständigen ERP Unternehmenssoftware. Eine optionale Integration und Steuerung von Bentley Microstation (CAD) und deren Applikationen ermöglicht den lückenlosen Workflow zwischen Planung und anderen Abteilungen im Unternehmen. DW.project bietet die nötige Transparenz im Projektmanagement.



DW.project Funktionen & Features:

- zentrales Projektmanagement / -steuerung über alle Abteilungen
- zentrales Terminmanagement / -auswertung / Kalenderfunktionen
- Dokumentenmanagement, Scanner Integration (opt. ScanFlowStore)
- Benutzergruppen bezogene Projektstrukturierung / Rechteverwaltung
- freie Projektstrukturierung, hierarchische Auswertung & Workflows
- standardisierte Projekterzeugung über Vorlage- & Templatestrukturen
- Kontaktmanagement für Projektbeteiligte, Vertrieb, Logistik & Einkauf
- beliebige Projektlinks zu Dokumenten, E-Mails, Webseiten & Bildern
- Notizsystem mit personenbezogener Wiedervorlage / Ereignisse
- freie Projektattribute & Stammdatenerweiterung, Protokollfunktionen
- zentrale Suche & Auswertung aller Projektdaten, Termine & Beteiligte
- Knowledgebase / CRM Funktionen, nachhaltiges Datenmanagement
- integrierte MS Excel Schnittstelle, Erzeugung individueller Auswertungen
- CRM Auswertungen, Terminübersichten, Verwendung von Projekten
- CTI Telefonie, MS-Outlook & MS-Office Integration (2007 - 2013)
- Benutzerverwaltung / Rechtevergabe / modulare Softwarestruktur
- Grundmodul für DW.business Software & Microstation CAD Applikationen

DW.business Software weitere Produkte | Module:

- ▶ **DW.project** Projekt- & Dokumentenmanagement
- ▶ **DW.address** CRM Adress- & Kontaktmanagement
- ▶ **DW.event** Veranstaltungen, Events & Kongresse
- ▶ **DW.building** Immobilien, Filialen, Anlagen & Grundstücke
- ▶ **DW.activity** Workflows, Ressourcen & Ereignissteuerung
- ▶ **DW.order** Auftragsabwicklung, Kalkulation, Abrechnung
- ▶ **DW.purchase** Einkauf & Bestellungen, Eingangsrechnungen
- ▶ **DW.warehouse** Warenwirtschaft & Disposition
- ▶ **DW.hours** Zeiterfassung & Spesenabrechnung
- ▶ **DW.contract** Verwaltung, Vertragswesen & Bürgschaften
- ▶ **DW.service** Service- & Mängelmanagement, Helpdesk
- ▶ **DW.fibu** DATEV Schnittstelle Debitoren & Kreditoren
- ▶ **DW.payment** SEPA Schnittstelle für „online Banking“
- ▶ **DW.exchange** Microsoft Exchange Server Interface
- ▶ **DW.speedcalc** Objektkalkulation, Artikel- & LV-Ableitung
- ▶ **DW.microstation** 3D CAD Objektplanung & Auswertung
- ▶ **DW.cadstore** 3D CAD Messebau & Eventplanung
- ▶ **DW.storedesigner** 3D CAD Ladenbau & Marktplanung

weitere Informationen: www.deskware.de, info@deskware.de
 DeskWare Informationen & V